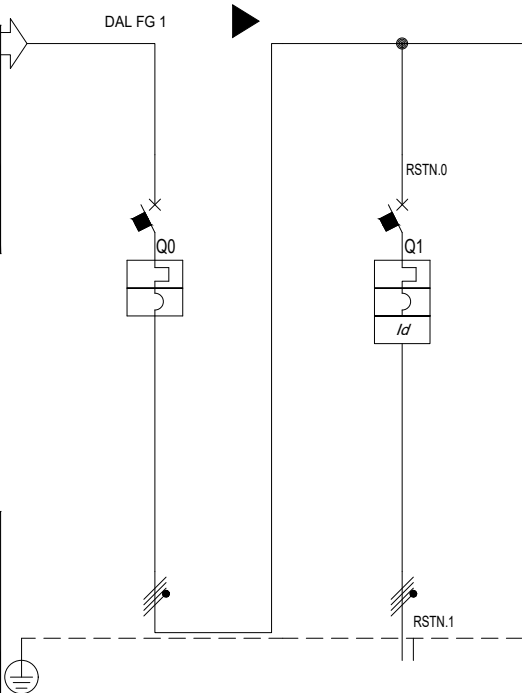


CARPENTERIA ESISTENTE


Da Quadro:	TR1
Partenza:	
Cavo [mm²]:	3(5x1x240)+(3x240)+(3PE240)
Lunghezza [m]:	10
Tensione [V]:	400
Frequenza [Hz]:	50
Polarità:	Quadripolare
Tipo morsetto:	
Numerazione morsetto:	

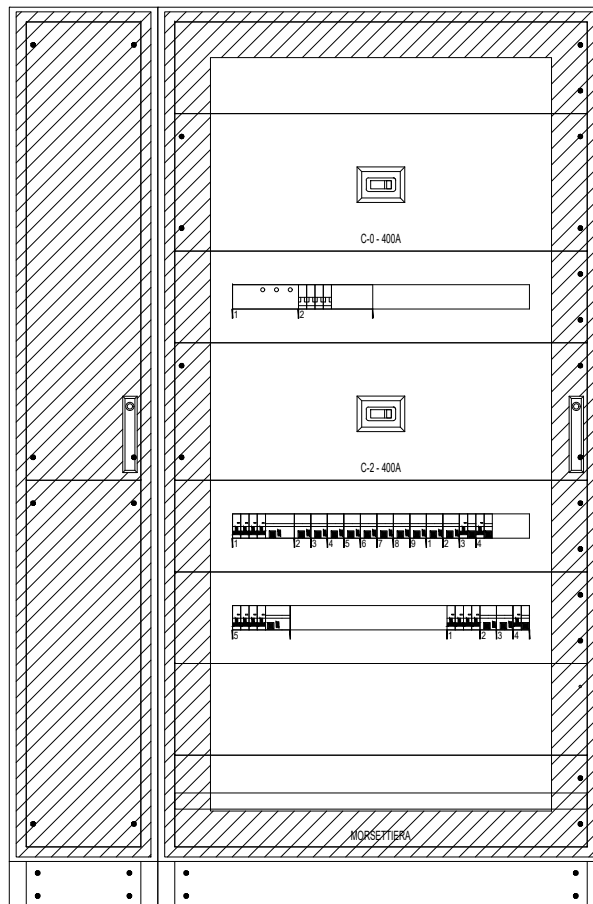
Prefisso quadro:	QE.03
Alimentazione:	Quadripolare
Ik Max [kA]:	14,585
Tensione nominale di impiego [V]:	400
Tensione di isolamento nominale[V]:	
Frequenza [Hz]:	50
Corrente ammissibile 1 s [kA]:	15
Grado di protezione IP:	---
Codice:	QE.03

Sigla utenza	
Descrizione	
PROTEZIONE	Marca
	Modello
	TIPO
	Curva
	In (max/min/reg) [A]
	Im (max/min/reg) [A]
	P.d.I. (EN 60898) [kA]
	P.d.I. (EN 60947) [kA]
CONTATTORE TIPO	I differenziale [A]
	RELE TERMICO (tipo/reg.
	VARIE (tipo di componente)
	DISTRIBUZIONE
	Tipo di cavo
	Sezione [mmq]
	Lunghezza [m]
	Tipo di posa
LINEA	Portata (Iz) [A]
	Caduta di Tensione [%]
	CORRENTE Ib [A]
	POTENZA CONTEMPORANEA [kW]
COEFFICIENTE DI CONTEMPORANEITA' [%]	



C-0	C-1					
ESEMPIO GENERALE BT	LINEA A QUADRO GENERALE PIANO TERRA PAGODA					
SCHNEIDER	SCHNEIDER					
--	NSX400N-Mic.4.3 LSIR 400A					
--	SCATOLATO					
--	N.C.					
---/--- / ---	400/144 / 400					
---/---/---	4.000/600/4.000					
0	0					
--	50					
--	10 - Cl. A					
Quadripolare	Quadripolare					
--	FG16M16					
--	3(2x1x150)+(1x150)+(1PE150)					
--	160					
--	61_					
--	452					
0	0,1					
--	14					
--	9					
100	100					

	COMMITTENTE ARIA Azienda Regionale per l'Innovazione e gli Acquisti Via Alessandro Manzoni, 22 23032 Bormio (SO)	SIGLA QUADRO QE.03 DESCRIZIONE POWER CENTER ESISTENTE	COMMESSA 2025-074-075	REV	DATA	ELABORATO	VISTO	FILE	DATA EMISSIONE
								QE.03_00002	10/07/2025
								ELABORATO BERTOLINI	VISTO BERTOLINI
								FOGLIO 2	SEGUE 3



ALTEZZA 2030 mm  
LARGHEZZA 850 + 305 mm  
PROFONDITÀ 205 mm

## DATI QUADRO ELETTRICO

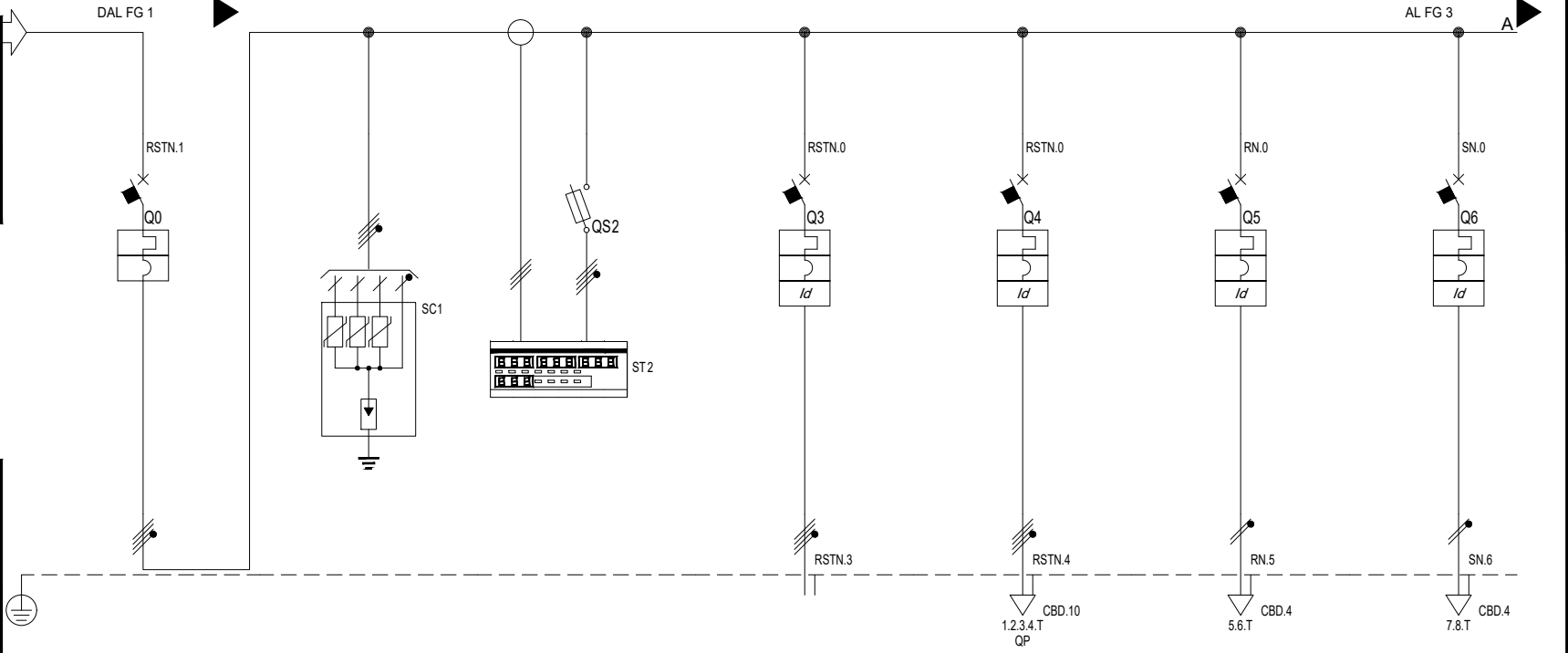
CARATTERISTICHE ELETTRICHE	
CORRENTE NOMINALE:	400 A
TENSIONE NOMINALE:	400 V
FREQUENZA NOMINALE:	50 Hz
Icc PRESUNTA:	36 kA
SISTEMA DI NEUTRO:	TN-S
CARATTERISTICHE CARPENTERIA	
COSTRUTTORE:	SCHNEIDER
TIPO:	PRISMASET G
MATERIALE:	LAMIERA
GRADO DI PROTEZIONE:	IP43
FORMA COSTRUTTIVA:	DA PAVIMENTO
In MASSIMA QUADRO:	
TENSIONE NOM. D'ISOLAMENTO:	
TENSIONE DI TENUTA ALL'IMPULSO:	
Icc DI BREVE DURATA:	
Icc DI PICCO:	
CONFORMITA' NORMATIVA:	IEC 61439-3

N.B. IL PRESENTE FRONTE QUADRO E' PURAMENTE  
INDICATIVO. IL DIMENSIONAMENTO DELLA  
CARPENTERIA E' DI COMPETENZA DEL QUADRISTA

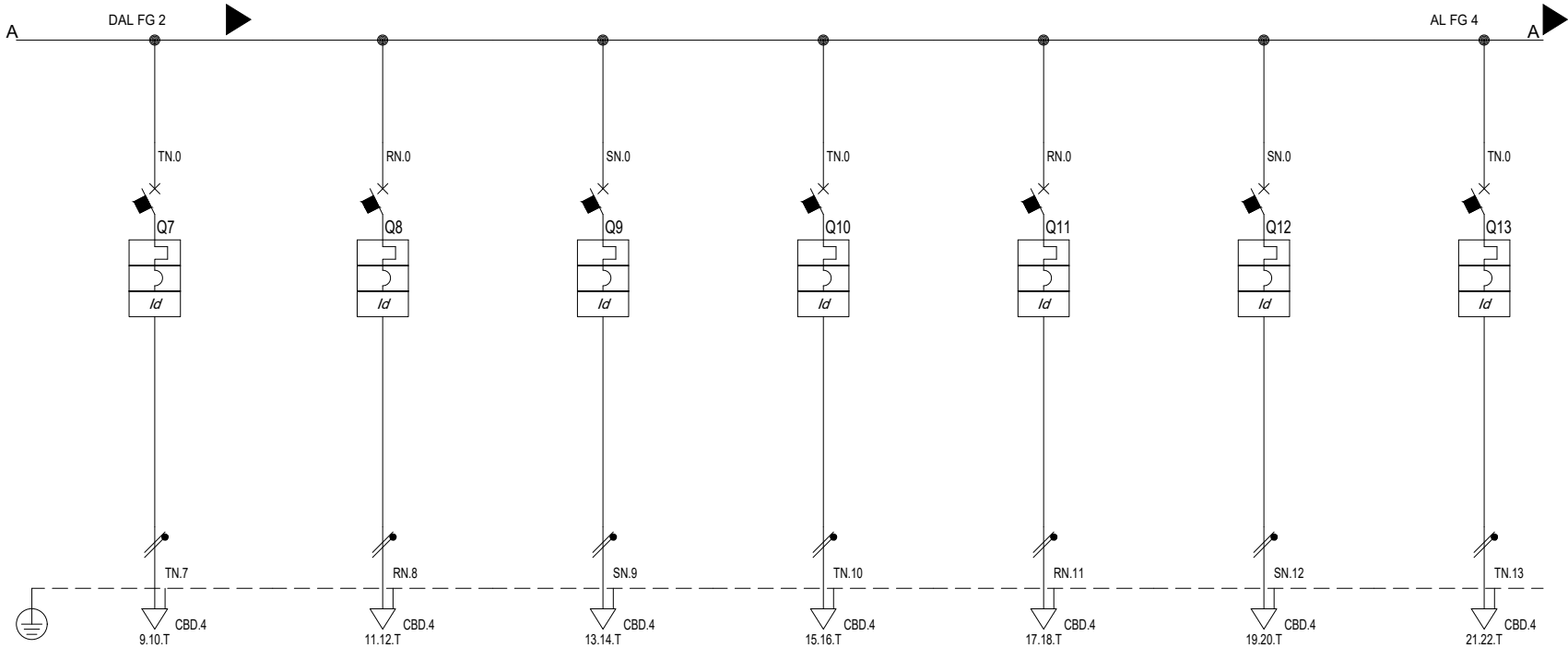
Da Quadro:	QE.03
Partenza:	C-1
Cavo [mm²]:	3(2x1x150)+(1x150)+(1PE150)
Lunghezza [m]:	160
Tensione [V]:	400
Frequenza [Hz]:	50
Polarità:	Quadripolare
Tipo morsetto:	
Numerazione morsetto:	

Prefisso quadro:	QE
Alimentazione:	Quadripolare
Ik Max [kA]:	8,782
Tensione nominale di impiego [V]:	400
Tensione di isolamento nominale[V]:	
Frequenza [Hz]:	50
Corrente ammissibile 1 s [kA]:	10
Grado di protezione IP:	---
Codice:	QE

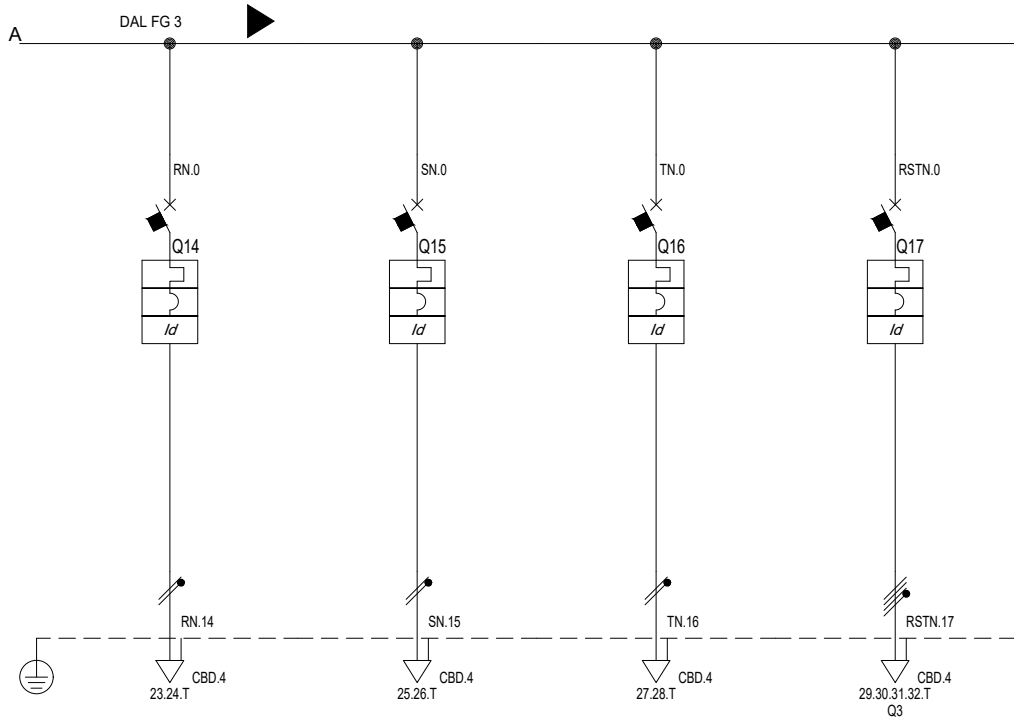
Sigla utenza	
Descrizione	
PROTEZIONE	Marca
	Modello
	TIPO
	Curva
	In (max/min/reg) [A]
	Im (max/min/reg) [A]
	P.d.I. (EN 60898) [kA]
	P.d.I. (EN 60947) [kA]
	I differenziale [A]
CONTATTORE TIPO	
RELE TERMICO (tipo/reg.	
VARIE (tipo di componente)	
DISTRIBUZIONE	
LINEA	Tipo di cavo
	Sezione [mmq]
	Lunghezza [m]
	Tipo di posa
	Portata (Iz) [A]
	Caduta di Tensione [%]
CORRENTE Ib [A]	
POTENZA CONTEMPORANEA [kW]	
COEFFICIENTE DI CONTEMPORANEITA' [%]	



C-0	C-1	C-2	C-3	C-4	C-5	C-6
GENERALE QUADRO	SCARICATORI DI SOVRATENSIONE TIPO I	PROTEZIONE + STRUMENTO MULTIFUNZIONE	LINEA A QUADRO PIANO SEMINTERRATO	LINEA A QUADRO PIANO PRIMO	ILLUMINAZIONE ORDINARIA 1 SALA ESPOSITIVA	ILLUMINAZIONE ORDINARIA 2 SALA ESPOSITIVA
SCHNEIDER	DEHN	SCHNEIDER	SCHNEIDER	SCHNEIDER	SCHNEIDER	SCHNEIDER
NSX400F-Mic.2.3 LSol 400A	T1 - DV CI 1 255 Up 1.5 kV	STI Gr. 10.3x38	NSX400F-Mic.4.3 LSolR 400A	iC60N+Vigi A	iC4V4N	iC4V4N
SCATOLATO	MODULARE	MODULARE	SCATOLATO	MODULARE	MODULARE	MODULARE
N.C.	---	gL	N.C.	C	C	C
400/144 / 400	---/--- / 0	---/--- / 6	400/144 / 400	---/--- / 40	---/--- / 10	---/--- / 10
4.000/216/4.000	---/---/---	---/---/15	4.000/600/4.000	---/---/400	---/---/100	---/---/100
0	0	0	0	6	6	6
36	0	100	36	10	0	0
---	---	---	10 - Cl. A	0,5 - Cl. A	0,03 - Cl. AC	0,03 - Cl. AC
Quadripolare	Quadripolare	Quadripolare	Quadripolare	Quadripolare	Monofase L1+N	Monofase L2+N
---	---	---	FG16M16	FG16OM16	FG16OM16	FG16OM16
---	---	---	3(1x185)+(1x95)+(1PE95)	1(5G6)	1(3G2,5)	1(3G2,5)
---	---	---	25	30	30	30
---	---	---	13_	13_	13_	13_
---	---	---	426	43	32	32
0,1	0,1	0,1	0,1	0,1	0,1	0,1
14	0	0	0	0	0	0
9	0	0	0	0	0	0
100	100	100	100	100	100	100



Sigla utenza		C-7	C-8	C-9	C-10	C-11	C-12	C-13
Descrizione		ILLUMINAZIONE D'EMERGENZA SALA ESPOSITIVA	ILLUMINAZIONE ORDINARIA UFFICI 1-2-3-4	ILLUMINAZIONE ORDINARIA UFFICI 5-6-7-8	ILLUMINAZIONE D'EMERGENZA UFFICI	FORZA MOTRICE 1 SERVIZI IGIENICI	FORZA MOTRICE 2 SERVIZI IGIENICI	FORZA MOTRICE 1 SALA ESPOSITIVA
PROTEZIONE	Marca	SCHNEIDER	SCHNEIDER	SCHNEIDER	SCHNEIDER	SCHNEIDER	SCHNEIDER	SCHNEIDER
	Modello	iCV40N	iCV40N	iCV40N	iCV40N	iCV40N	iCV40N	iCV40N
	TIPO	MODULARE	MODULARE	MODULARE	MODULARE	MODULARE	MODULARE	MODULARE
	Curva	C	C	C	C	C	C	C
	In (max/min/reg) [A]	---/--- / 10	---/--- / 10	---/--- / 10	---/--- / 10	---/--- / 16	---/--- / 16	---/--- / 16
	Im (max/min/reg) [A]	---/---/100	---/---/100	---/---/100	---/---/100	---/---/160	---/---/160	---/---/160
	P.d.I. (EN 60898) [kA]	6	6	6	6	6	6	6
	P.d.I. (EN 60947) [kA]	0	0	0	0	0	0	0
	I differenziale [A]	0,03 - Cl. AC	0,03 - Cl. AC	0,03 - Cl. AC	0,03 - Cl. AC	0,03 - Cl. AC	0,03 - Cl. AC	0,03 - Cl. AC
CONTATTORE TIPO								
RELE TERMICO (tipo/reg.								
VARIE (tipo di componente)								
DISTRIBUZIONE								
LINEA	Tipo di cavo	Monofase L3+N	Monofase L1+N	Monofase L2+N	Monofase L3+N	Monofase L1+N	Monofase L2+N	Monofase L3+N
	Sezione [mmq]	FG16OM16	FG16OM16	FG16OM16	FG16OM16	FG16OM16	FG16OM16	FG16OM16
	Lunghezza [m]	1(3G2,5)	1(3G2,5)	1(3G2,5)	1(3G2,5)	1(3G2,5)	1(3G2,5)	1(3G2,5)
	Lunghezza [m]	30	30	30	30	50	50	50
	Tipo di posa	13_	13_	13_	13_	13_	13_	13_
	Portata (Iz) [A]	32	32	32	32	32	32	32
	Caduta di Tensione [%]	0,1	0,1	0,1	0,1	0,1	0,1	0,1
CORRENTE Ib [A]		0	0	0	0	0	0	0
POTENZA CONTEMPORANEA [kW]		0	0	0	0	0	0	0
COEFFICIENTE DI CONTEMPORANEITA' [%]		100	100	100	100	100	100	100

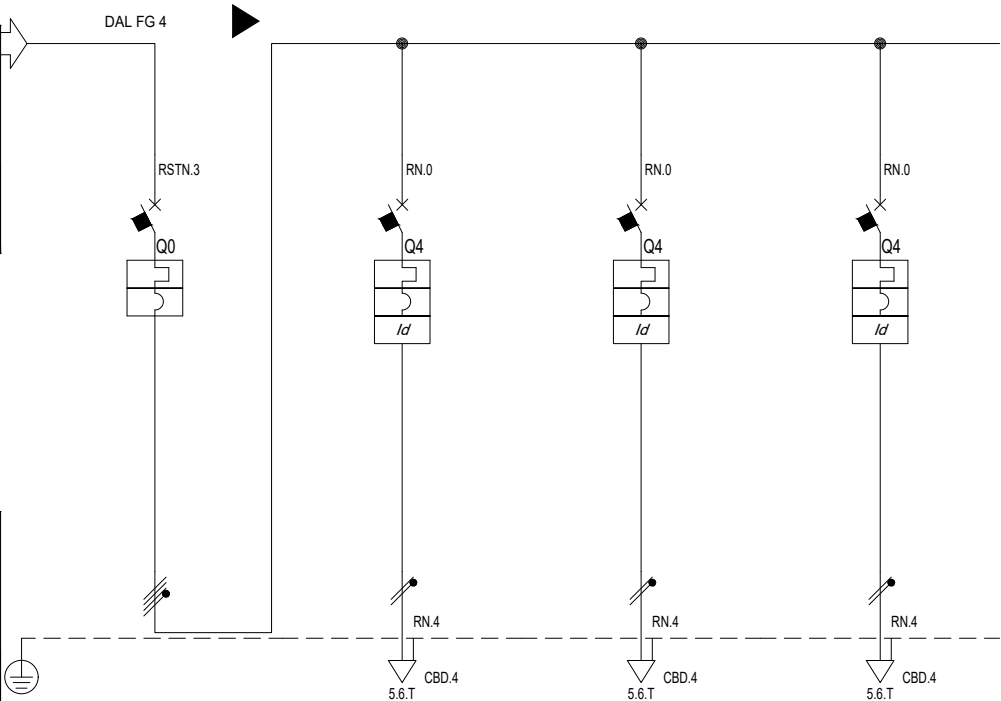


Sigla utenza		C-14	C-15	C-16	C-17			
Descrizione		FORZA MOTRICE 2 SALA ESPOSITIVA	IMPIANTO TERMOREGOLAZIONE	IMPIANTO ANTINCENDIO	UPS			
PROTEZIONE	Marca	SCHNEIDER	SCHNEIDER	SCHNEIDER	SCHNEIDER			
	Modello	iCV40N	iC40N+Vigi A	iC40N+Vigi A	iC60N+Vigi A S			
	TIPO	MODULARE	MODULARE	MODULARE	MODULARE			
	Curva	C	C	C	C			
	In (max/min/reg) [A]	---/--- / 16	---/--- / 10	---/--- / 10	---/--- / 20			
	Im (max/min/reg) [A]	---/---/160	---/---/100	---/---/100	---/---/200			
	P.d.I. (EN 60898) [kA]	6	6	6	6			
	P.d.I. (EN 60947) [kA]	0	10	10	10			
	I differenziale [A]	0,03 - Cl. AC	0,3 - Cl. A	0,3 - Cl. A	1 - Cl. A S			
CONTATTORE TIPO								
RELE TERMICO (tipo/reg.								
VARIE (tipo di componente)								
DISTRIBUZIONE								
LINEA	Tipo di cavo	Monofase L1+N	Monofase L2+N	Monofase L3+N	Quadrifilare			
	Sezione [mmq]	FG16OM16	FG16OM16	FG16OM16	FG16OM16			
	Lunghezza [m]	1(3G2,5)	1(3G1,5)	1(3G1,5)	1(5G2,5)			
	Tipo di posa	50	30	10	5			
	Portata (Iz) [A]	13_	13_	13_	13_			
	Caduta di Tensione [%]	32	23	23	29			
CORRENTE Ib [A]		0,1	0,1	0,1	0,42			
POTENZA CONTEMPORANEA [kW]		0	0	0	14			
COEFFICIENTE DI CONTEMPORANEITA' [%]		0	0	0	9			
		100	100	100	100			

Da Quadro:	Q3
Partenza:	C-3
Cavo [mm²]:	1(5G2,5)
Lunghezza [m]:	5
Tensione [V]:	400
Frequenza [Hz]:	50
Polarità:	Quadripolare
Tipo morsetto:	CBD.4
Numerazione morsetto:	1.2.3.4.T

Prefisso quadro:	QE
Alimentazione:	Quadripolare
I <sub>k</sub> Max [kA]:	2,06
Tensione nominale di impiego [V]:	400
Tensione di isolamento nominale[V]:	
Frequenza [Hz]:	50
Corrente ammissibile 1 s [kA]:	4,5
Grado di protezione IP:	---
Codice:	QE

Sigla utenza	
Descrizione	
PROTEZIONE	Marca
	Modello
	TIPO
	Curva
	In (max/min/reg) [A]
	Im (max/min/reg) [A]
	P.d.I. (EN 60898) [kA]
	P.d.I. (EN 60947) [kA]
	I differenziale [A]
CONTATTORE TIPO	
RELE TERMICO (tipo/reg.	
VARIE (tipo di componente)	
DISTRIBUZIONE	
LINEA	Tipo di cavo
	Sezione [mmq]
	Lunghezza [m]
	Tipo di posa
	Portata (I <sub>z</sub> ) [A]
	Caduta di Tensione [%]
CORRENTE I <sub>b</sub> [A]	
POTENZA CONTEMPORANEA [kW]	
COEFFICIENTE DI CONTEMPORANEITA' [%]	

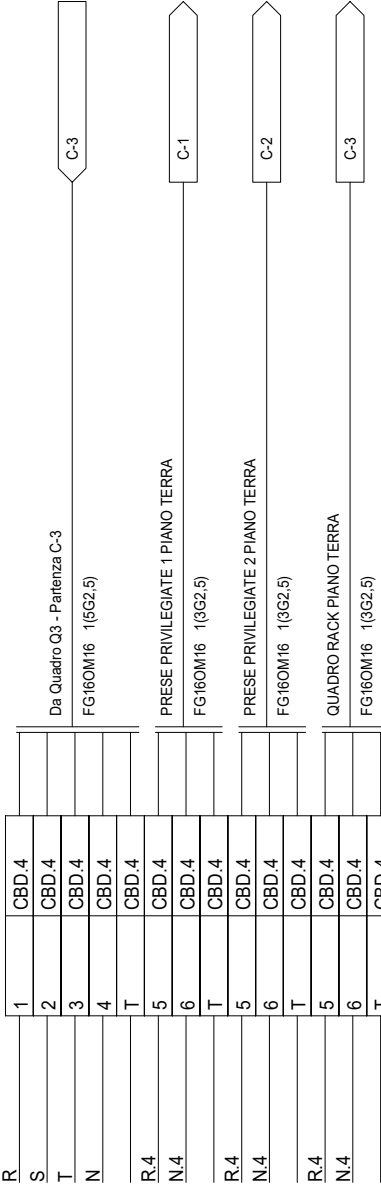


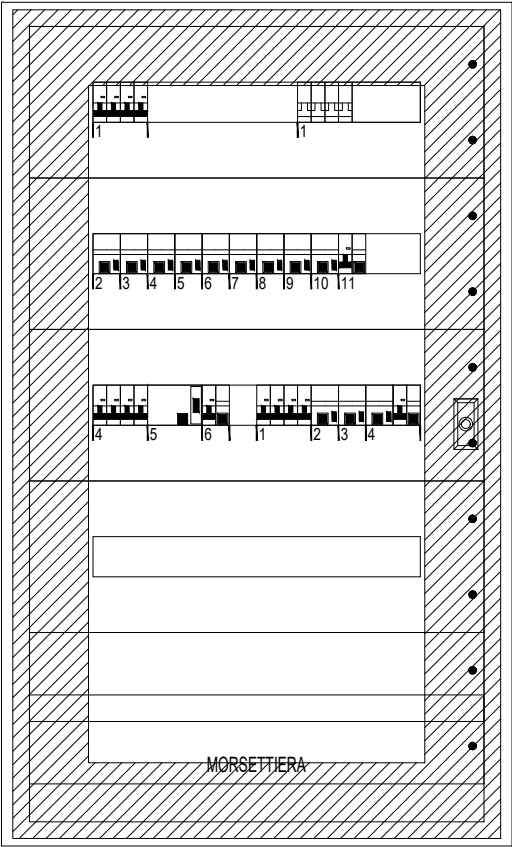
C-0	C-1	C-2	C-3			
GENERALE LINEE	PRESE PRIVILEGIATE 1	PRESE PRIVILEGIATE 2	QUADRO RACK			
DA UPS - PIANO TERRA	PIANO TERRA	PIANO TERRA	PIANO TERRA			
SCHNEIDER	SCHNEIDER	SCHNEIDER	SCHNEIDER			
iC60N	iCV40N	iCV40N	iC40N+Vigi A			
MODULARE	MODULARE	MODULARE	MODULARE			
C	C	C	C			
In (max/min/reg) [A]	In (max/min/reg) [A]	In (max/min/reg) [A]	In (max/min/reg) [A]			
---/---/16	---/---/16	---/---/16	---/---/16			
Im (max/min/reg) [A]	Im (max/min/reg) [A]	Im (max/min/reg) [A]	Im (max/min/reg) [A]			
---/---/160	---/---/160	---/---/160	---/---/160			
P.d.I. (EN 60898) [kA]	P.d.I. (EN 60898) [kA]	P.d.I. (EN 60898) [kA]	P.d.I. (EN 60898) [kA]			
6	6	6	6			
P.d.I. (EN 60947) [kA]	P.d.I. (EN 60947) [kA]	P.d.I. (EN 60947) [kA]	P.d.I. (EN 60947) [kA]			
10	0	0	10			
I differenziale [A]	I differenziale [A]	I differenziale [A]	I differenziale [A]			
---	0,03 - Cl. AC	0,03 - Cl. AC	0,3 - Cl. A			
Quadripolare	Monofase L1+N	Monofase L2+N	Monofase L3+N			
---	FG160M16	FG160M16	FG160M16			
---	1(3G2,5)	1(3G2,5)	1(3G2,5)			
---	50	50	50			
---	13_	13_	13_			
---	29	29	29			
0,42	0,42	0,42	0,42			
0	0	0	0			
0	0	0	0			
100	100	100	100			



MORSETTO			
N.	TIPO		
R.4	1	CBD.10	LINEA A QUADRO PIANO PRIMO FG16OM16 1(5G6)
	2	CBD.10	
	3	CBD.10	
	4	CBD.10	
R.5	T	CBD.10	ILLUMINAZIONE ORDINARIA 1 SALA ESPOSITIVA FG16OM16 1(3G2.5)
	5	CBD.4	
	6	CBD.4	
	T	CBD.4	
S.6	7	CBD.4	ILLUMINAZIONE ORDINARIA 2 SALA ESPOSITIVA FG16OM16 1(3G2.5)
	8	CBD.4	
	T	CBD.4	
	9	CBD.4	
N.7	10	CBD.4	ILLUMINAZIONE D'EMERGENZA SALA ESPOSITIVA FG16OM16 1(3G2.5)
	T	CBD.4	
	11	CBD.4	
	12	CBD.4	
S.9	T	CBD.4	ILLUMINAZIONE ORDINARIA UFFICI 1-2-3-4 FG16OM16 1(3G2.5)
	13	CBD.4	
	14	CBD.4	
	T	CBD.4	
N.10	15	CBD.4	ILLUMINAZIONE ORDINARIA UFFICI 5-6-7-8 FG16OM16 1(3G2.5)
	16	CBD.4	
	T	CBD.4	
	17	CBD.4	
N.11	18	CBD.4	FORZA MOTRICE 1 SERVIZI IGIENICI FG16OM16 1(3G2.5)
	T	CBD.4	
	19	CBD.4	
	20	CBD.4	
S.12	T	CBD.4	FORZA MOTRICE 2 SERVIZI IGIENICI FG16OM16 1(3G2.5)
	21	CBD.4	
	22	CBD.4	
	T	CBD.4	
N.13	23	CBD.4	FORZA MOTRICE 1 SALA ESPOSITIVA FG16OM16 1(3G2.5)
	24	CBD.4	
	T	CBD.4	
	25	CBD.4	
N.15	26	CBD.4	FORZA MOTRICE 2 SALA ESPOSITIVA FG16OM16 1(3G2.5)
	T	CBD.4	
	27	CBD.4	
	28	CBD.4	
T.16	T	CBD.4	IMPIANTO TERMOREGOLAZIONE FG16OM16 1(3G1.5)
	29	CBD.4	
	30	CBD.4	
	31	CBD.4	
N.17	32	CBD.4	UPS FG16OM16 1(5G2.5)
	T	CBD.4	

MORSETTO	
N.	TIPO
1	CBD.4
2	CBD.4
3	CBD.4
4	CBD.4
T	CBD.4
5	CBD.4
6	CBD.4
T	CBD.4
5	CBD.4
6	CBD.4
T	CBD.4
5	CBD.4
6	CBD.4
T	CBD.4
5	CBD.4
6	CBD.4
T	CBD.4





ALTEZZA 956 mm  
LARGHEZZA 570 mm  
PROFONDITÀ 191 mm

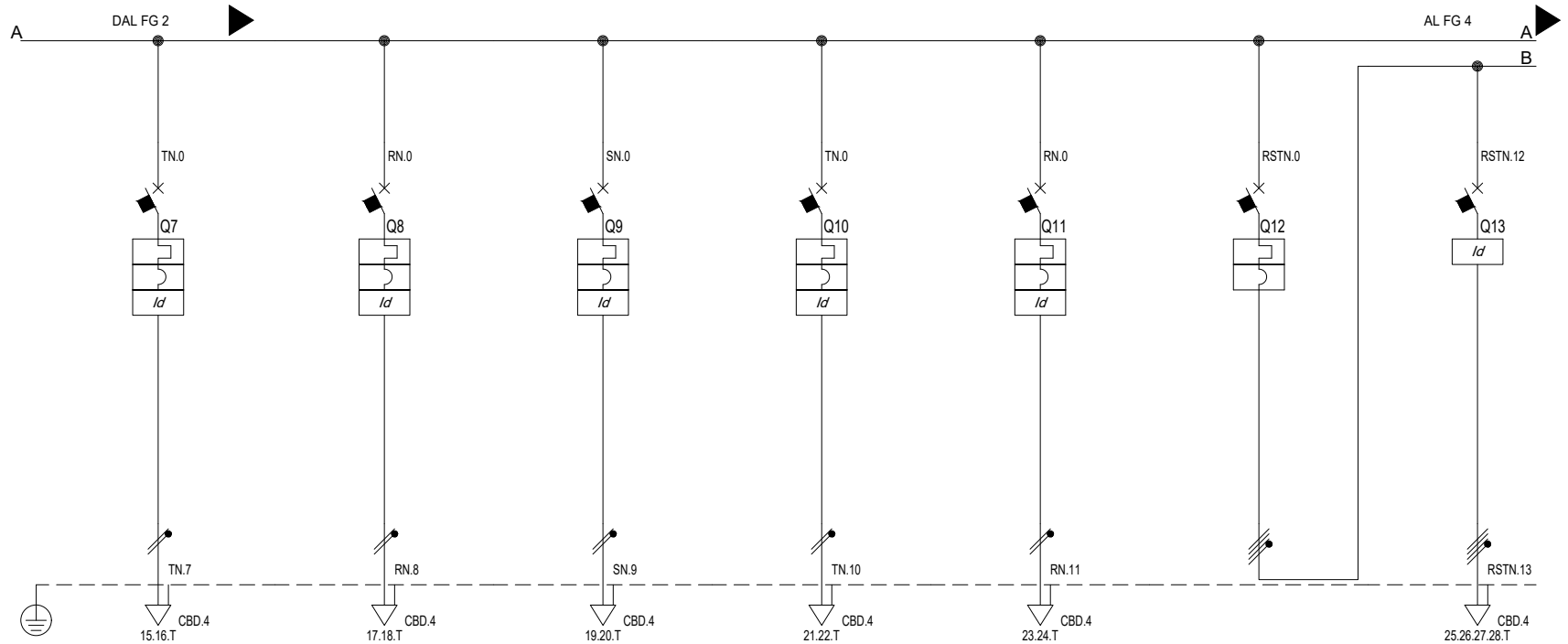
DATI QUADRO ELETTRICO

CARATTERISTICHE ELETTRICHE	
CORRENTE NOMINALE:	40 A
TENSIONE NOMINALE:	400 V
FREQUENZA NOMINALE:	50 Hz
Icc PRESUNTA:	10 kA
SISTEMA DI NEUTRO:	TN-S

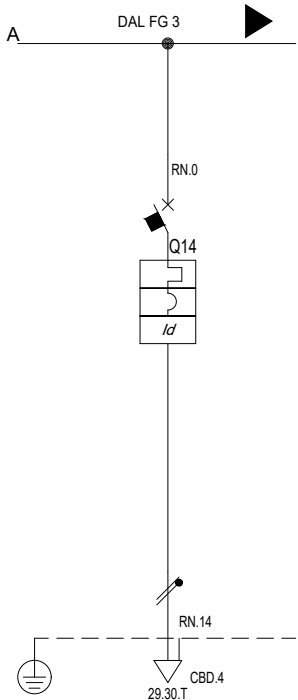
CARATTERISTICHE CARPENTERIA	
COSTRUTTORE:	SCHNEIDER
TIPO:	PRISMASET S
MATERIALE:	METALLO
GRADO DI PROTEZIONE:	IP43
FORMA COSTRUTTIVA:	DA PARETE
In MASSIMA QUADRO:	
TENSIONE NOM. D'ISOLAMENTO:	
TENSIONE DI TENUTA ALL'IMPULSO:	
Icc DI BREVE DURATA:	
Icc DI PICCO:	
CONFORMITA' NORMATIVA:	IEC 61439-3

N.B. IL PRESENTE FRONTE QUADRO E' PURAMENTE  
INDICATIVO. IL DIMENSIONAMENTO DELLA  
CARPENTERIA E' DI COMPETENZA DEL QUADRISTA





Sigla utenza		C-7	C-8	C-9	C-10	C-11	C-12	C-13
Descrizione		FORZA MOTRICE 1 UFFICI	FORZA MOTRICE 2 UFFICI	FORZA MOTRICE 2 SALA RIUNIONI	FORZA MOTRICE SERVIZI IGIENICI + DISIMPEGNO	IMPIANTO TERMOREGOLAZIONE	ASCENSORE	DIFFERENZIALE ASCENSORE
PROTEZIONE	Marca	SCHNEIDER	SCHNEIDER	SCHNEIDER	SCHNEIDER	SCHNEIDER	SCHNEIDER	SCHNEIDER
	Modello	iCV40N	iCV40N	iCV40N	iCV40N	iC40N+Vigi A	iC60N	ID-B
	TIPO	MODULARE	MODULARE	MODULARE	MODULARE	MODULARE	MODULARE	MODULARE
	Curva	C	C	C	C	C	C	---
	In (max/min/reg) [A]	---/--- / 16	---/--- / 16	---/--- / 16	---/--- / 16	---/--- / 10	---/--- / 16	---/--- / 25
	Im (max/min/reg) [A]	---/---/160	---/---/160	---/---/160	---/---/160	---/---/100	---/---/160	---/---/---
	P.d.I. (EN 60898) [kA]	6	6	6	6	6	6	---
	P.d.I. (EN 60947) [kA]	0	0	0	0	10	10	---
	I differenziale [A]	0,03 - Cl. AC	0,03 - Cl. AC	0,03 - Cl. AC	0,03 - Cl. AC	0,3 - Cl. A	---	0,3 - Cl. B
CONTATTATORE TIPO								
RELE TERMICO (tipo/reg.								
VARIE (tipo di componente)								
DISTRIBUZIONE								
LINEA	Tipo di cavo	Monofase L3+N	Monofase L1+N	Monofase L2+N	Monofase L3+N	Monofase L1+N	Quadrifilare	Quadrifilare
	Sezione [mmq]	FG16OM16	FG16OM16	FG16OM16	FG16OM16	FG16OM16	---	FG16OM16
	Lunghezza [m]	1(3G2,5)	1(3G2,5)	1(3G2,5)	1(3G2,5)	1(3G1,5)	---	1(5G2,5)
	Lunghezza [m]	50	50	50	50	30	---	30
	Tipo di posa	13_	13_	13_	13_	13_	---	13_
	Portata (Iz) [A]	32	32	32	32	23	---	26
Caduta di Tensione [%]		0,1	0,1	0,1	0,1	0,1	0,1	0,1
CORRENTE Ib [A]		0	0	0	0	0	0	0
POTENZA CONTEMPORANEA [kW]		0	0	0	0	0	0	0
COEFFICIENTE DI CONTEMPORANEITA' [%]		100	100	100	100	100	100	100

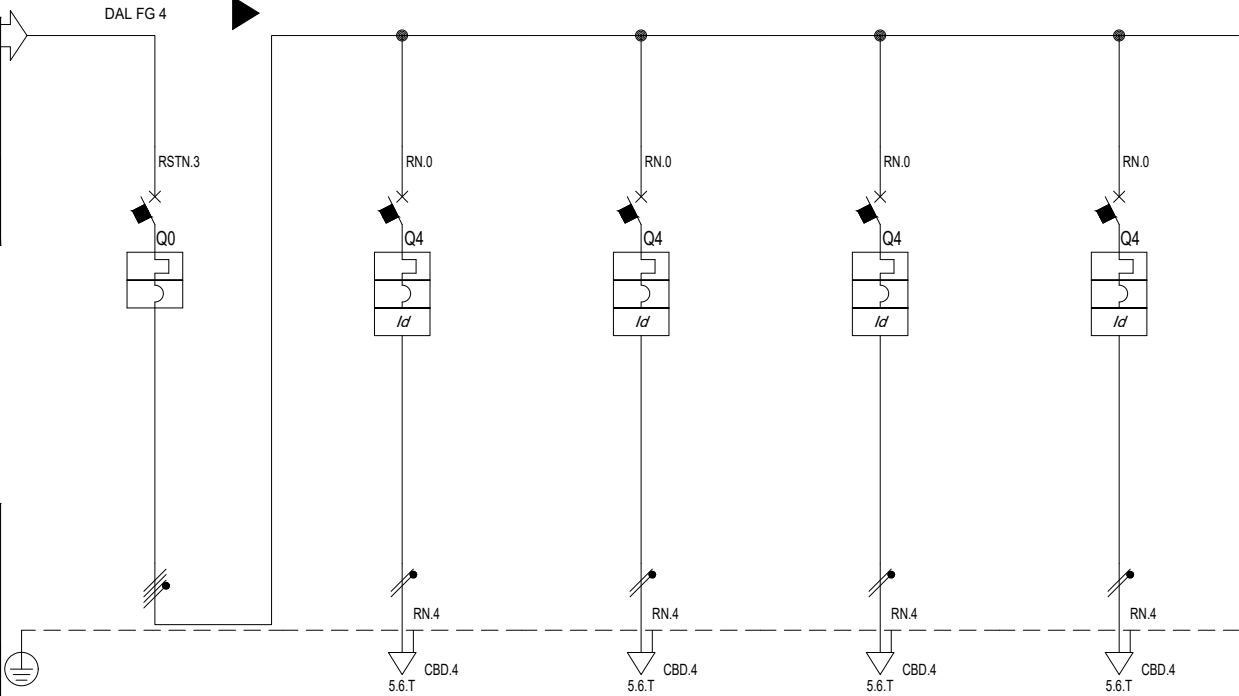


Sigla utenza		C-14					
Descrizione		AUX ASCENSORE					
PROTEZIONE	Marca	SCHNEIDER					
	Modello	iC40N+Vigi.A					
	TIPO	MODULARE					
	Curva	C					
	In (max/min/reg) [A]	---/--- / 16					
	Im (max/min/reg) [A]	---/---/160					
	P.d.I. (EN 60898) [kA]	6					
	P.d.I. (EN 60947) [kA]	10					
	I differenziale [A]	0,03 - Cl. A					
CONTATTORE TIPO							
RELE TERMICO (tipo/reg.							
VARIE (tipo di componente)							
DISTRIBUZIONE							
LINEA	Tipo di cavo	Monofase L1+N					
	Sezione [mmq]	FG16OM16					
	Lunghezza [m]	1(3G2,5)					
	Tipo di posa	30					
	Portata (Iz) [A]	13_					
	Caduta di Tensione [%]	29					
CORRENTE Ib [A]		0,1					
POTENZA CONTEMPORANEA [kW]		0					
COEFFICIENTE DI CONTEMPORANEITA' [%]		0					
		100					


Da Quadro:	Q3
Partenza:	C-4
Cavo [mm²]:	1(5G2,5)
Lunghezza [m]:	35
Tensione [V]:	400
Frequenza [Hz]:	50
Polarità:	Quadripolare
Tipo morsetto:	CBD.4
Numerazione morsetto:	1.2.3.4.T

Prefisso quadro:	QP
Alimentazione:	Quadripolare
Ik Max [kA]:	0,662
Tensione nominale di impiego [V]:	400
Tensione di isolamento nominale[V]:	
Frequenza [Hz]:	50
Corrente ammissibile 1 s [kA]:	4,5
Grado di protezione IP:	---
Codice:	QP

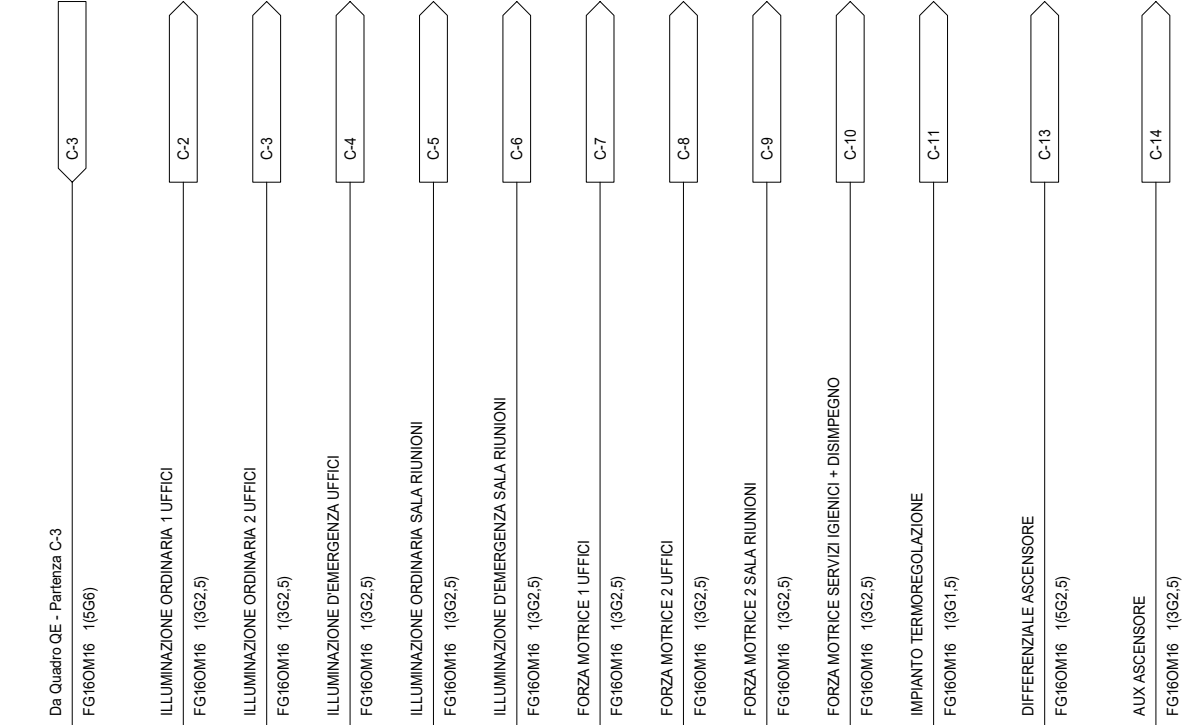
Sigla utenza	
Descrizione	
PROTEZIONE	Marca
	Modello
	TIPO
	Curva
	In (max/min/reg) [A]
	Im (max/min/reg) [A]
	P.d.I. (EN 60898) [kA]
	P.d.I. (EN 60947) [kA]
	I differenziale [A]
CONTATTORE TIPO	
RELE TERMICO (tipo/reg.	
VARIE (tipo di componente)	
DISTRIBUZIONE	
LINEA	Tipo di cavo
	Sezione [mmq]
	Lunghezza [m]
	Tipo di posa
	Portata (Iz) [A]
	Caduta di Tensione [%]
CORRENTE Ib [A]	
POTENZA CONTEMPORANEA [kW]	
COEFFICIENTE DI CONTEMPORANEITA' [%]	



C-0	C-1	C-2	C-3	C-3		
GENERALE LINEE DA UPS - PIANO PRIMO	PRESE PRIVILEGIATE 1 PIANO PRIMO	PRESE PRIVILEGIATE 2 PIANO PRIMO	PRESE PRIVILEGIATE 3 PIANO PRIMO	QUADRO RACK PIANO PRIMO		
SCHNEIDER	SCHNEIDER	SCHNEIDER	SCHNEIDER	SCHNEIDER		
iC60N	iCV40N	iCV40N	iCV40N	iC40N+Vigi A		
MODULARE	MODULARE	MODULARE	MODULARE	MODULARE		
C	C	C	C	C		
---/--- / 16	---/--- / 16	---/--- / 16	---/--- / 16	---/--- / 16		
---/---/160	---/---/160	---/---/160	---/---/160	---/---/160		
6	6	6	6	6		
10	0	0	0	10		
---	0,03 - Cl. AC	0,03 - Cl. AC	0,03 - Cl. AC	0,3 - Cl. A		
Quadripolare	Monofase L1+N	Monofase L2+N	Monofase L3+N	Monofase L1+N		
---	FG16OM16	FG16OM16	FG16OM16	FG16OM16		
---	1(3G2,5)	1(3G2,5)	1(3G2,5)	1(3G2,5)		
---	50	50	50	50		
---	13_	13_	13_	13_		
---	29	29	29	29		
0,42	0,42	0,42	0,42	0,42		
0	0	0	0	0		
0	0	0	0	0		
100	100	100	100	100		

 <div>BringSol</div> <div>soluzioni di ingegneria</div>	COMMITTENTE ARIA Azienda Regionale per l'Innovazione e gli Acquisti Via Alessandro Manzoni, 22 23032 Bormio (SO)	SIGLA QUADRO QP	COMMESSA 2025-074-075	REV	DATA	ELABORATO	VISTO	FILE QP_00005	DATA EMISSIONE 10/07/2025	
		DESCRIZIONE QUADRO PIANO PRIMO - LINEE UPS							ELABORATO BERTOLINI	VISTO BERTOLINI
									FOGLIO 5	SEGUE 6

MORSETTO	
N.	TIPO
1	CBD.10
2	CBD.10
3	CBD.10
4	CBD.10
T	CBD.10
5	CBD.4
6	CBD.4
T	CBD.4
7	CBD.4
8	CBD.4
T	CBD.4
9	CBD.4
10	CBD.4
T	CBD.4
11	CBD.4
12	CBD.4
T	CBD.4
13	CBD.4
14	CBD.4
T	CBD.4
15	CBD.4
16	CBD.4
T	CBD.4
17	CBD.4
18	CBD.4
T	CBD.4
19	CBD.4
20	CBD.4
T	CBD.4
21	CBD.4
22	CBD.4
T	CBD.4
23	CBD.4
24	CBD.4
T	CBD.4
25	CBD.4
26	CBD.4
27	CBD.4
28	CBD.4
T	CBD.4
29	CBD.4
30	CBD.4
T	CBD.4





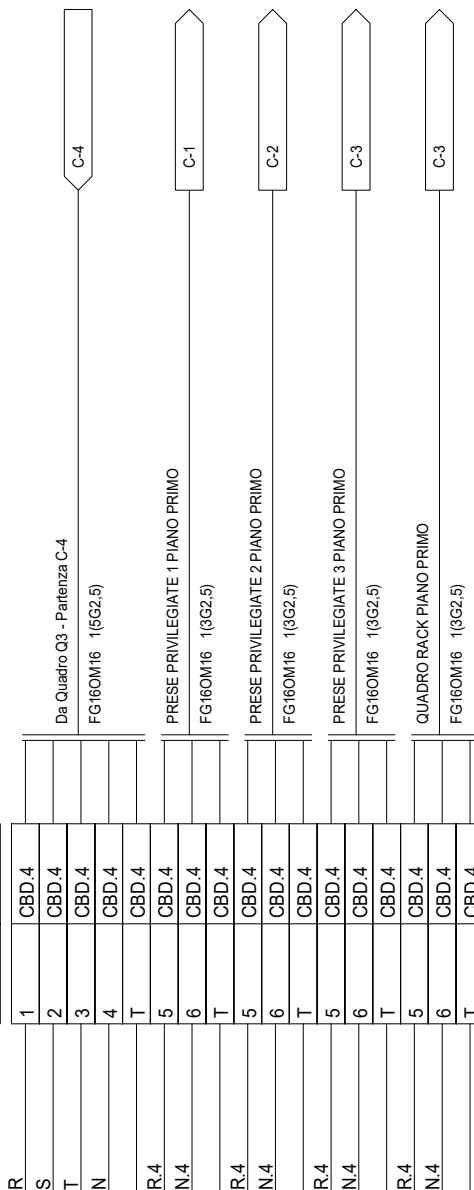
ARIA Azienda Regionale per l'Innovazione e gli Acquisti  
Via Alessandro Manzoni, 22  
23032 Bormio (SO)

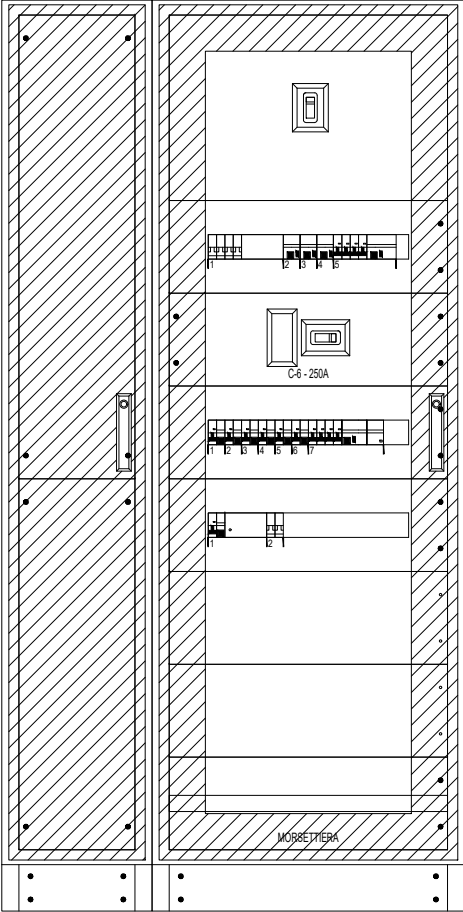
## Schema morsettiera

2025-074-075

SEGUE
-

MORSETTO	
N.	TIPO
R	1 CB0.4
S	2 CB0.4
T	3 CB0.4
N	4 CB0.4
	T CB0.4
R4	5 CB0.4
N4	6 CB0.4
	T CB0.4
R4	5 CB0.4
N4	6 CB0.4
	T CB0.4
R4	5 CB0.4
N4	6 CB0.4
	T CB0.4
R4	5 CB0.4
N4	6 CB0.4
	T CB0.4





ALTEZZA 2030 mm  
LARGHEZZA 595 + 305 mm  
PROFONDITÀ 205 mm

## DATI QUADRO ELETTRICO

CARATTERISTICHE ELETTRICHE	
CORRENTE NOMINALE:	400 A
TENSIONE NOMINALE:	400 V
FREQUENZA NOMINALE:	50 Hz
Icc PRESUNTA:	36 kA
SISTEMA DI NEUTRO:	TN-S

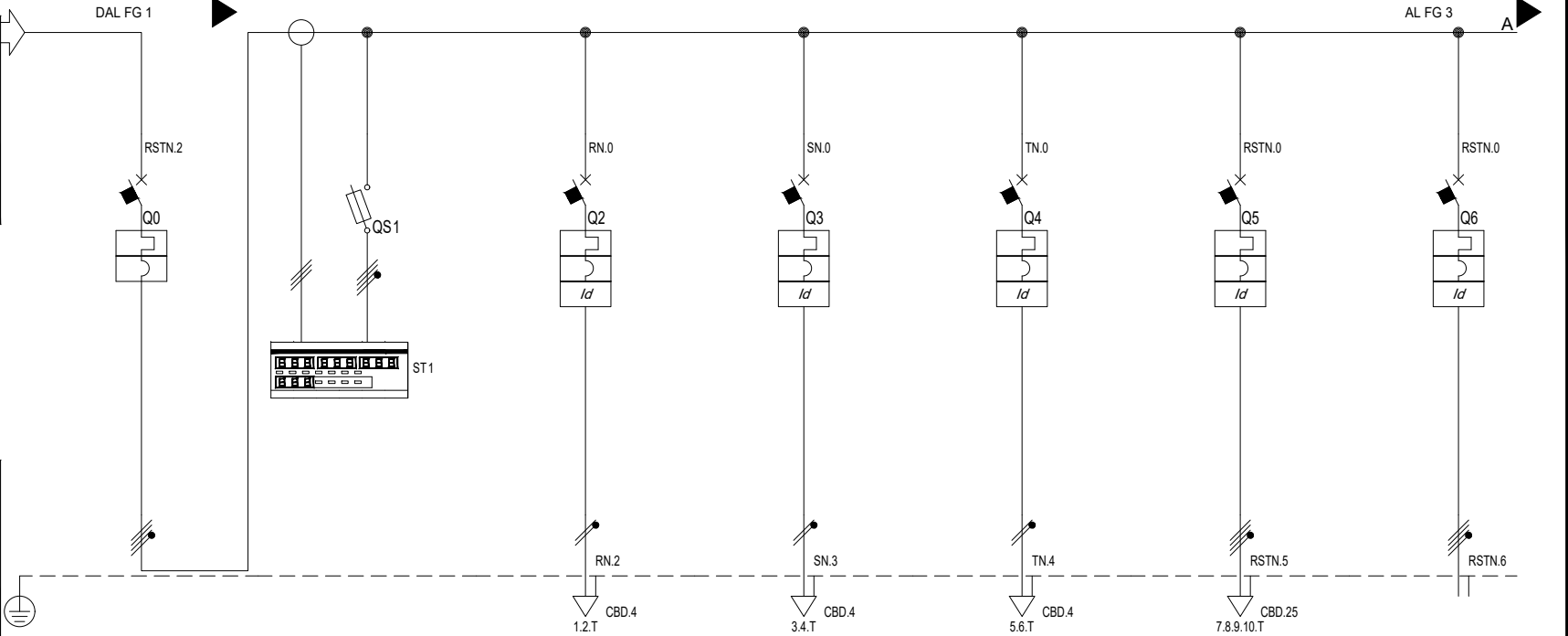
CARATTERISTICHE CARPENTERIA	
COSTRUTTORE:	SCHNEIDER
TIPO:	PRISMASET G
MATERIALE:	LAMIERA
GRADO DI PROTEZIONE:	IP43
FORMA COSTRUTTIVA:	DA PAVIMENTO
In MASSIMA QUADRO:	
TENSIONE NOM. D'ISOLAMENTO:	
TENSIONE DI TENUTA ALL'IMPULSO:	
Icc DI BREVE DURATA:	
Icc DI PICCO:	
CONFORMITA' NORMATIVA:	IEC 61439-3

N.B. IL PRESENTE FRONTE QUADRO E' PURAMENTE INDICATIVO. IL DIMENSIONAMENTO DELLA CARPENTERIA E' DI COMPETENZA DEL QUADRISTA


Da Quadro:	QE
Partenza:	C-2
Cavo [mm²]:	3(1x185)+(1x95)+(1PE95)
Lunghezza [m]:	25
Tensione [V]:	400
Frequenza [Hz]:	50
Polarità:	Quadripolare
Tipo morsetto:	
Numerazione morsetto:	

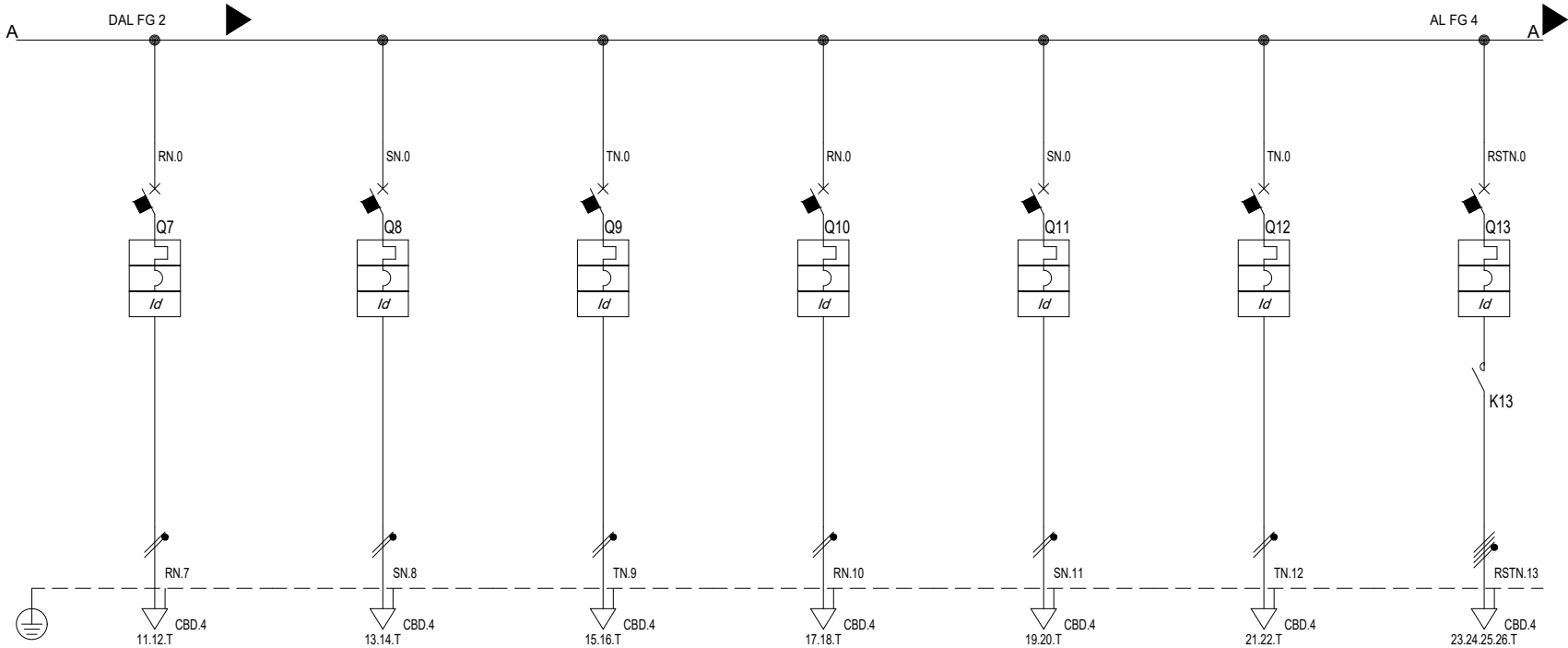
Prefisso quadro:	Q5
Alimentazione:	Quadripolare
Ik Max [kA]:	7,781
Tensione nominale di impiego [V]:	400
Tensione di isolamento nominale[V]:	
Frequenza [Hz]:	50
Corrente ammissibile 1 s [kA]:	10
Grado di protezione IP:	---
Codice:	Q5

Sigla utenza	
Descrizione	
PROTEZIONE	Marca
	Modello
	TIPO
	Curva
	In (max/min/reg) [A]
	Im (max/min/reg) [A]
	P.d.I. (EN 60898) [kA]
	P.d.I. (EN 60947) [kA]
	I differenziale [A]
CONTATTORE TIPO	
RELE TERMICO (tipo/reg.	
VARIE (tipo di componente)	
DISTRIBUZIONE	
LINEA	Tipo di cavo
	Sezione [mmq]
	Lunghezza [m]
	Tipo di posa
	Portata (Iz) [A]
	Caduta di Tensione [%]
CORRENTE Ib [A]	
POTENZA CONTEMPORANEA [kW]	
COEFFICIENTE DI CONTEMPORANEITA' [%]	

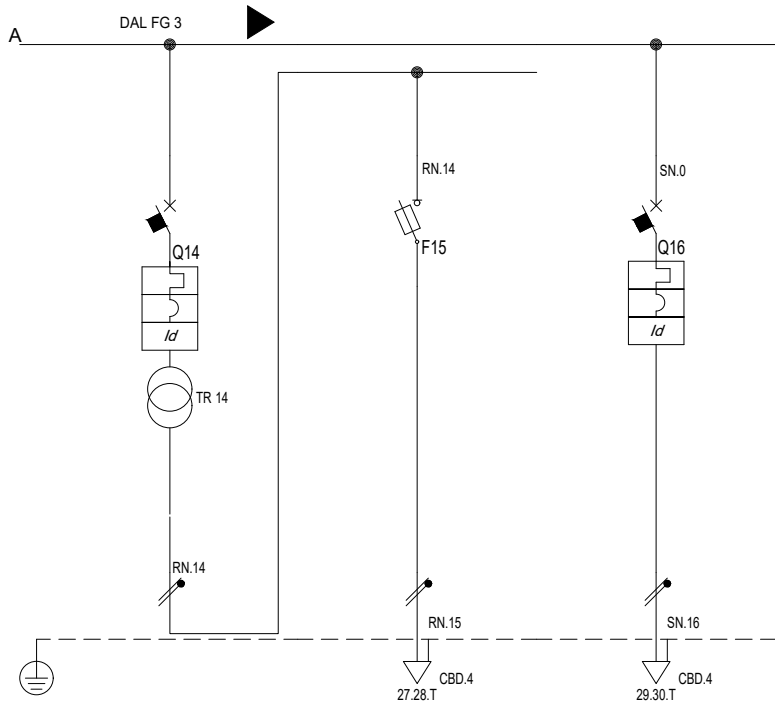


C-0	C-1	C-2	C-3	C-4	C-5	C-6
GENERALE QUADRO	PROTEZIONE + STRUMENTO MULTIFUNZIONE	ILLUMINAZIONE ORDINARIA DEPOSITO/CT	FORZA MOTRICE DEPOSITO/CT	ILLUMINAZIONE D'EMERGENZA DEPOSITO/CT	UNITÀ TRATTAMENTO ARIA	POMPA DI CALORE
SCHNEIDER	SCHNEIDER	SCHNEIDER	SCHNEIDER	SCHNEIDER	SCHNEIDER	SCHNEIDER
NSX400F-Mic.2.3 LSol 400A	STI Gr. 10.3x38	iCV40N	iCV40N	iCV40N	iC60N-Vigi A	NSX250B-Mic.4.2 LSolR 250A
SCATOLATO	MODULARE	MODULARE	MODULARE	MODULARE	MODULARE	SCATOLATO
N.C.	gL	C	C	C	C	N.C.
400/144 / 400	---/--- / 6	---/--- / 10	---/--- / 16	---/--- / 10	---/--- / 63	250/90 / 250
4.000/216/4.000	---/---/15	---/---/100	---/---/160	---/---/100	---/---/630	2.500/375/2.500
0	0	6	6	6	6	0
36	100	0	0	0	10	25
---	---	0,03 - Cl. AC	0,03 - Cl. AC	0,03 - Cl. AC	0,3 - Cl. A	5 - Cl. A
Quadripolare	Quadripolare	Monofase L1+N	Monofase L2+N	Monofase L3+N	Quadripolare	Quadripolare
---	---	FG160M16	FG160M16	FG160M16	FG160R16	FG16M16
---	---	1(3G2,5)	1(3G2,5)	1(3G1,5)	1(5G16)	3(1x95)+(1x50)+(1PE50)
---	---	30	30	30	20	20
---	---	13_	13_	13_	13_	13_
---	---	32	32	23	80	274
0,1	0,1	0,1	0,1	0,1	0,1	0,1
0	0	0	0	0	0	0
0	0	0	0	0	0	0
100	100	100	100	100	100	100

	COMMITTENTE ARIA Azienda Regionale per l'Innovazione e gli Acquisti Via Alessandro Manzoni, 22 23032 Bormio (SO)	SIGLA QUADRO Q5 DESCRIZIONE QUADRO PIANO SEMINTERRATO	COMMESSA 2025-074-075	REV	DATA	ELABORATO	VISTO	FILE Q5_00002	DATA EMISSIONE 10/07/2025
								ELABORATO BERTOLINI	VISTO BERTOLINI
								FOGLIO 2	SEGUE 3



Sigla utenza		C-7	C-8	C-9	C-10	C-11	C-12	C-13
Descrizione		POMPA GEMELLARE P1a CARICO UTA	POMPA GEMELLARE P1b CARICO UTA	POMPA GEMELLARE P1a CARICO BOLLITTORE ACS	POMPA GEMELLARE P1b CARICO BOLLITTORE ACS	POMPA GEMELLARE P1a IMPIANTO A PAVIMENTO	POMPA GEMELLARE P1b IMPIANTO A PAVIMENTO	RESISTENZA BOLLITTORE ACS
PROTEZIONE	Marca	SCHNEIDER	SCHNEIDER	SCHNEIDER	SCHNEIDER	SCHNEIDER	SCHNEIDER	SCHNEIDER
	Modello	iC40N+Vigi A	iC40N+Vigi A	iC40N+Vigi A	iC40N+Vigi A	iC40N+Vigi A	iC40N+Vigi A	iC60N+Vigi AC
	TIPO	MODULARE	MODULARE	MODULARE	MODULARE	MODULARE	MODULARE	MODULARE
	Curva	C	C	C	C	C	C	C
	In (max/min/reg) [A]	---/--- / 10	---/--- / 10	---/--- / 10	---/--- / 10	---/--- / 10	---/--- / 10	---/--- / 16
	Im (max/min/reg) [A]	---/---/100	---/---/100	---/---/100	---/---/100	---/---/100	---/---/100	---/---/160
	P.d.I. (EN 60898) [kA]	6	6	6	6	6	6	6
	P.d.I. (EN 60947) [kA]	10	10	10	10	10	10	10
	I differenziale [A]	0,3 - Cl. A	0,3 - Cl. A	0,3 - Cl. A	0,3 - Cl. A	0,3 - Cl. A	0,3 - Cl. A	0,03 - Cl. AC
CONTATTORE TIPO								SCHNEIDER A9C20834
RELE TERMICO (tipo/reg.								
VARIE (tipo di componente)								SCHNEIDER A9C15914
DISTRIBUZIONE		Monofase L1+N	Monofase L2+N	Monofase L3+N	Monofase L1+N	Monofase L2+N	Monofase L3+N	Quadrifilare
LINEA	Tipo di cavo	FG16OM16	FG16OM16	FG16OM16	FG16OM16	FG16OM16	FG16OM16	FG16OM16
	Sezione [mmq]	1(3G1,5)	1(3G1,5)	1(3G1,5)	1(3G1,5)	1(3G1,5)	1(3G1,5)	1(5G2,5)
	Lunghezza [m]	10	10	10	10	10	10	10
	Tipo di posa	13_	13_	13_	13_	13_	13_	13_
	Portata (Iz) [A]	21	21	21	21	21	21	26
Caduta di Tensione [%]		0,1	0,1	0,1	0,1	0,1	0,1	0,1
CORRENTE Ib [A]		0	0	0	0	0	0	0
POTENZA CONTEMPORANEA [kW]		0	0	0	0	0	0	0
COEFFICIENTE DI CONTEMPORANEITA' [%]		100	100	100	100	100	100	100



Sigla utenza		C-14	C-15	C-16			
Descrizione		PROTEZIONE TRASFORMATORE 24VAC	PROTEZIONE AUX UTA	AUSILIARI 230V			
PROTEZIONE	Marca	SCHNEIDER	SCHNEIDER	SCHNEIDER			
	Modello	iC40N+Vigi A	STI Gr. 10.3x38	iC40N+Vigi A			
	TIPO	MODULARE	MODULARE	MODULARE			
	Curva	C	gL	C			
	In (max/min/reg) [A]	---/--- / 10	---/--- / 10	---/--- / 10			
	Im (max/min/reg) [A]	---/---/100	---/---/28	---/---/100			
	P.d.I. (EN 60898) [kA]	6	0	6			
	P.d.I. (EN 60947) [kA]	10	100	10			
	I differenziale [A]	0,3 - Cl. A	---	0,3 - Cl. A			
CONTATTORE TIPO							
RELE TERMICO (tipo/reg.							
VARIE (tipo di componente)		SCHNEIDER A9A15222					
DISTRIBUZIONE		Monofase L1+N	Monofase L1+N	Monofase L2+N			
LINEA	Tipo di cavo	---	FG16OM16	FG16OM16			
	Sezione [mmq]	---	1(3G1,5)	1(3G1,5)			
	Lunghezza [m]	---	10	5			
	Tipo di posa	---	13_	13_			
	Portata (Iz) [A]	---	21	21			
	Caduta di Tensione [%]	0,1	0,1	0,1			
CORRENTE Ib [A]		0	0	0			
POTENZA CONTEMPORANEA [kW]		0	0	0			
COEFFICIENTE DI CONTEMPORANEITA' [%]		100	100	100			



COMMITTENTE  
ARIA Azienda Regionale per l'Innovazione e gli Acquisti  
Via Alessandro Manzoni, 22  
23032 Bormio (SO)

SIGLA QUADRO  
Q5  
DESCRIZIONE  
QUADRO PIANO SEMINTERRATO

COMMESSA  
2025-074-075

REV	DATA	ELABORATO	VISTO

FILE Q5_00004	DATA EMISSIONE 10/07/2025
ELABORATO BERTOLINI	VISTO BERTOLINI
FOGLIO 4	SEGUE 5



COMMITTENTE  
ARIA Azienda Regionale per l'Innovazione e gli Acquisti  
Via Alessandro Manzoni, 22  
23032 Bormio (SO)

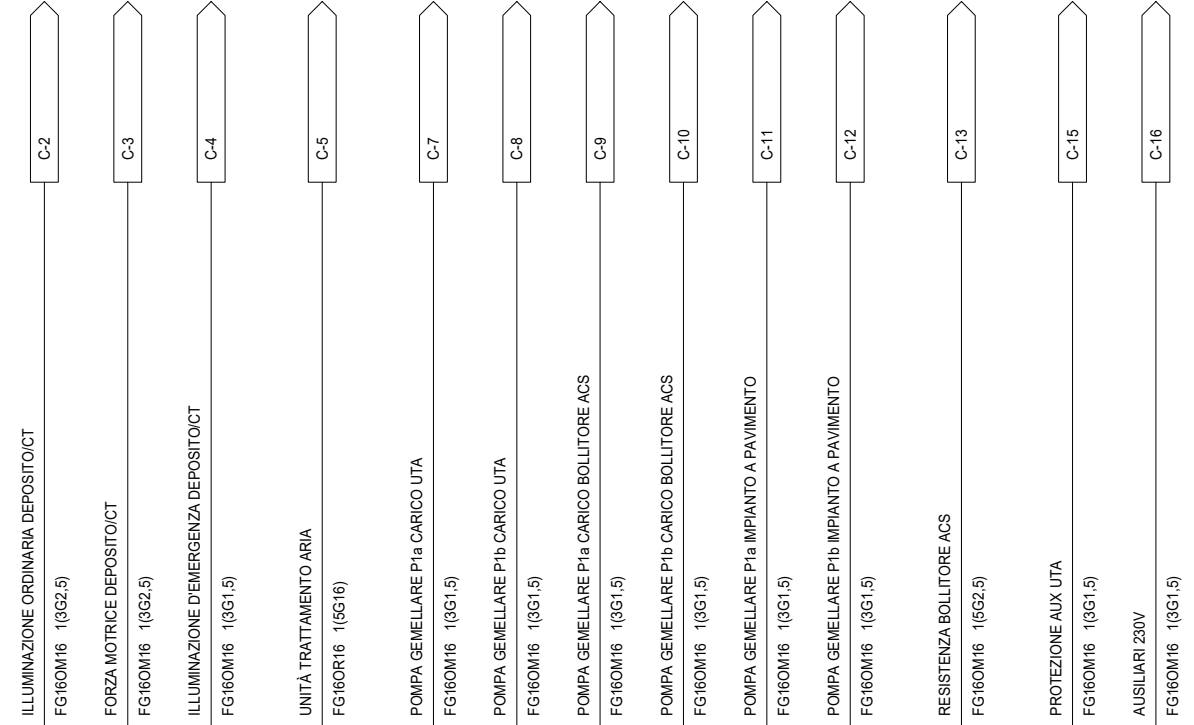
SIGLA QUADRO  
Q5  
DESCRIZIONE  
Schema morsetti

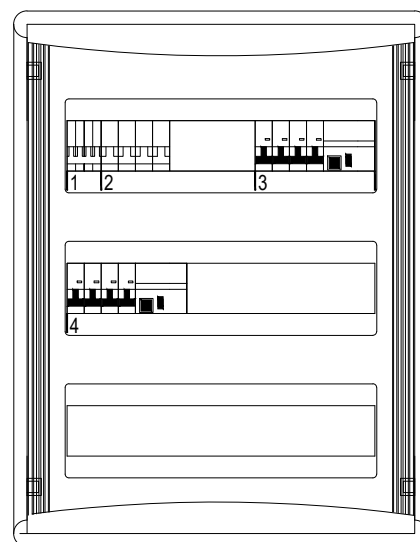
COMMESSA  
2025-074-075

REV	DATA	ELABORATO	VISTO

FILE Q5_00005	DATA EMISSIONE 10/07/2025
ELABORATO BERTOLINI	VISTO BERTOLINI
FOGLIO 5	SEGUE -

MORSETTO	
N.	TIPO
1	CBD.4
2	CBD.4
T	CBD.4
3	CBD.4
4	CBD.4
T	CBD.4
5	CBD.4
6	CBD.4
T	CBD.4
7	CBD.25
8	CBD.25
9	CBD.25
10	CBD.25
T	CBD.25
11	CBD.4
12	CBD.4
T	CBD.4
13	CBD.4
14	CBD.4
T	CBD.4
15	CBD.4
16	CBD.4
T	CBD.4
17	CBD.4
18	CBD.4
T	CBD.4
19	CBD.4
20	CBD.4
T	CBD.4
21	CBD.4
22	CBD.4
T	CBD.4
23	CBD.4
24	CBD.4
25	CBD.4
26	CBD.4
T	CBD.4
27	CBD.4
28	CBD.4
T	CBD.4
29	CBD.4
30	CBD.4
T	CBD.4





ALTEZZA 610 mm  
LARGHEZZA 448 mm  
PROFONDITÀ 160 mm

## DATI QUADRO ELETTRICO

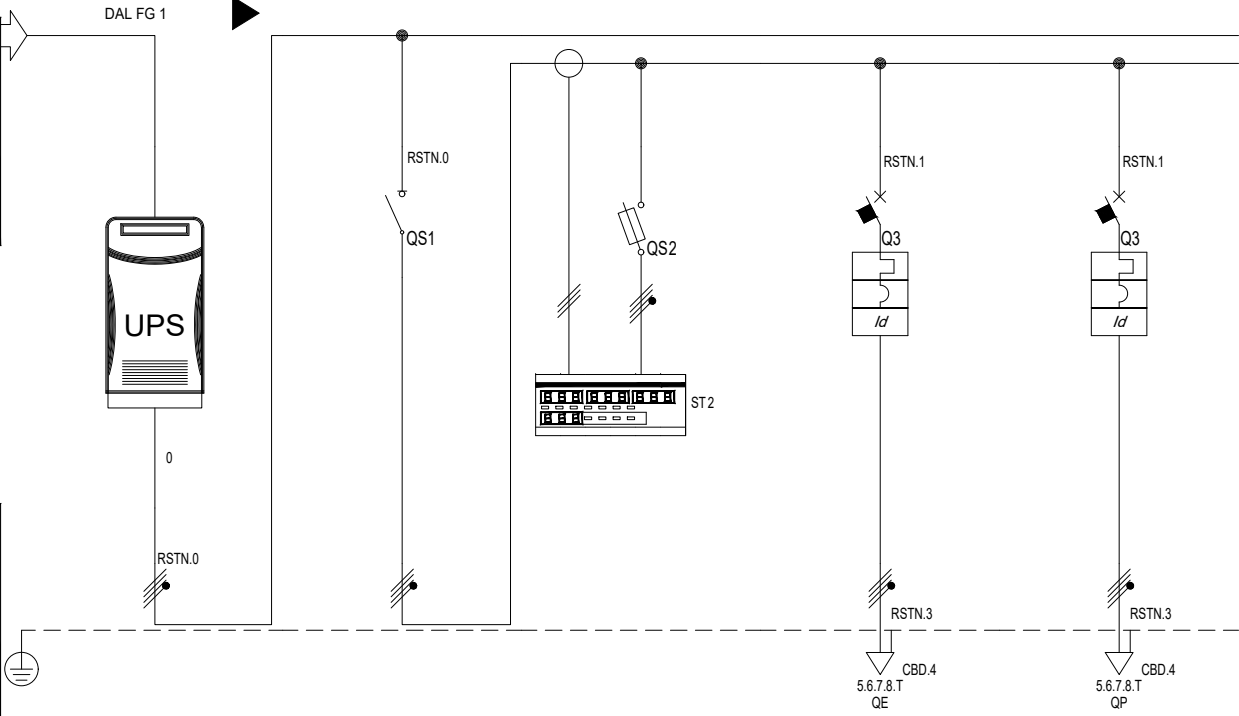
CARATTERISTICHE ELETTRICHE	
CORRENTE NOMINALE:	32 A
TENSIONE NOMINALE:	400 V
FREQUENZA NOMINALE:	50 Hz
Icc PRESUNTA:	10 kA
SISTEMA DI NEUTRO:	TN-S
CARATTERISTICHE CARPENTERIA	
COSTRUTTORE:	SCHNEIDER
TIPO:	MUREVA
MATERIALE:	POLIMERO AUTOESTINGUENTE
GRADO DI PROTEZIONE:	IP65
FORMA COSTRUTTIVA:	DA PARETE
In MASSIMA QUADRO:	
TENSIONE NOM. D'ISOLAMENTO:	
TENSIONE DI TENUTA ALL'IMPULSO:	
Icc DI BREVE DURATA:	
Icc DI PICCO:	
CONFORMITA' NORMATIVA:	IEC 61439-3

N.B. IL PRESENTE FRONTE QUADRO E' PURAMENTE  
INDICATIVO. IL DIMENSIONAMENTO DELLA  
CARPENTERIA E' DI COMPETENZA DEL QUADRISTA


Da Quadro:	QE
Partenza:	C-16
Cavo [mm²]:	1(5G2,5)
Lunghezza [m]:	5
Tensione [V]:	400
Frequenza [Hz]:	50
Polarità:	Quadripolare
Tipo morsetto:	CBD.4
Numerazione morsetto:	1.2.3.4.T

Prefisso quadro:	Q3
Alimentazione:	Quadripolare
Ik Max [kA]:	3,57
Tensione nominale di impiego [V]:	400
Tensione di isolamento nominale[V]:	
Frequenza [Hz]:	50
Corrente ammissibile 1 s [kA]:	4,5
Grado di protezione IP:	---
Codice:	Q3

Sigla utenza	
Descrizione	
PROTEZIONE	Marca
	Modello
	TIPO
	Curva
	In (max/min/reg) [A]
	Im (max/min/reg) [A]
	P.d.I. (EN 60898) [kA]
	P.d.I. (EN 60947) [kA]
CONTATTORE TIPO	I differenziale [A]
RELE TERMICO (tipo/reg.	
VARIE (tipo di componente)	
DISTRIBUZIONE	
LINEA	Tipo di cavo
	Sezione [mmq]
	Lunghezza [m]
	Tipo di posa
	Portata (Iz) [A]
	Caduta di Tensione [%]
CORRENTE Ib [A]	
POTENZA CONTEMPORANEA [kW]	
COEFFICIENTE DI CONTEMPORANEITA' [%]	



C-0	C-1	C-2	C-3	C-4		
UPS	GENERALE UPS	PROTEZIONE + STRUMENTO MULTIFUNZIONE	LINEE PRIVILEGIATE PIANO TERRA	LINEE PRIVILEGIATE PIANO PRIMO		
---	SCHNEIDER	SCHNEIDER	SCHNEIDER	SCHNEIDER		
---	iSW	STI Gr. 10.3x38	iC60N+Vigi A S	iC60N+Vigi A S		
---	MODULARE	MODULARE	MODULARE	MODULARE		
---	---	gL	C	C		
---	---/--- / 32	---/--- / 6	---/--- / 16	---/--- / 16		
---	---/---/---	---/---/15	---/---/160	---/---/160		
---	0	0	6	6		
---	0	100	10	10		
---	---	---	1 - Cl. A S	1 - Cl. A S		
SCHNEIDER PM3250						
Quadripolare	Quadripolare	Quadripolare	Quadripolare	Quadripolare		
---	---	---	FG16OM16	FG16OM16		
---	---	---	1(5G2,5)	1(5G2,5)		
---	---	---	5	35		
---	---	---	13_	13_		
---	---	---	26	26		
0,42	0,42	0,42	0,42	0,42		
0	0	0	0	0		
0	0	0	0	0		
100	100	100	100	100		

	COMMITTENTE ARIA Azienda Regionale per l'Innovazione e gli Acquisti Via Alessandro Manzoni, 22 23032 Bormio (SO)	SIGLA QUADRO Q3 DESCRIZIONE QUADRO UPS	COMMESSA 2025-074-075	REV	DATA	ELABORATO	VISTO	FILE Q3_00002	DATA EMISSIONE 10/07/2025
								ELABORATO BERTOLINI	VISTO BERTOLINI
								FOGLIO 2	SEGUE 3



MORSETTO	
N.	TIPO
1	CBD.4
2	CBD.4
3	CBD.4
4	CBD.4
T	CBD.4
5	CBD.4
6	CBD.4
7	CBD.4
8	CBD.4
T	CBD.4
5	CBD.4
6	CBD.4
7	CBD.4
8	CBD.4
T	CBD.4
5	CBD.4
6	CBD.4
7	CBD.4
8	CBD.4
T	CBD.4

